

神奈川県川歯科大学附属横浜研修センター・横浜クリニック地域医療連携室(045-313-5047)

新年度ご挨拶

院長 井野 智

今年も桜の花と共に、当研修センター・クリニックは無事に新年度を迎えることができました。これも偏に、地域医療機関の皆様のご支援の賜物であり、心より御礼申し上げます。

さて、来年5月より、いよいよ新元号への移行が予定されております。私事で恐縮ですが、平成元年3月に本学を卒業し、平成と共に歯科医師人生を歩んで参りました私にとりましても、感慨深いものがあります。一方で、誠に勝手ながら『平成の幕引きに当たり、歯科医師人生を小括せよ』とのメッセージを頂戴しているような気がしております。

今春、歯科医師国家試験に合格した14名の研修歯科医が当研修センターへ赴任して参りました。彼らと共に、初心に帰って未熟な自己を反省し、歯科医としての節目を全うすべく、心を新たにしているところです。

また、今年度から認知症専門医を迎え、認知症・高齢者総合内科外来が新たにスタートします。引き続き医科歯科連携のクリニックとして更なる地域貢献を目指していく所存ですので、宜しくご指導の程、お願い申し上げます。



●●●● **新規検査のお知らせ** ●●●●



肝臓に貯まる脂肪量

肝臓の硬さ

当院では、歯科と医科の連携として歯周病とNASHの関係を検討しております。

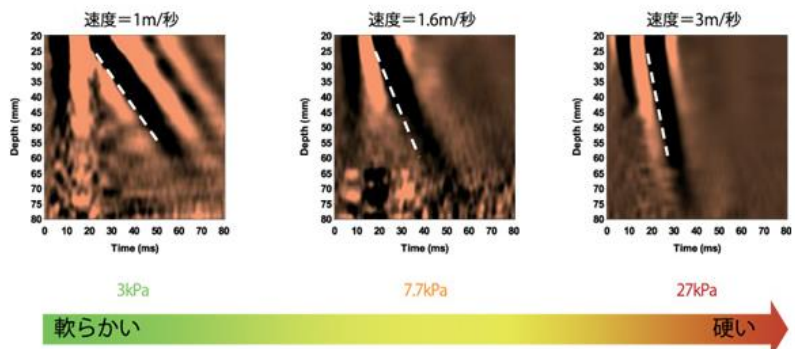
非アルコール性脂肪性肝疾患（NAFLD）は、単純性脂肪肝（NAFL）と重症タイプの非アルコール性脂肪性肝炎（NASH）の2種類があります。

NASHは放置すると肝臓が線維化して硬くなり、肝硬変、肝細胞がんへと進行します。

当院では、超音波検査機器にフィブrosキャンが搭載された機器を新規に購入して、肝臓の硬さ（線維化の程度）と肝臓に貯まる脂肪量を数値化する検査を腹部超音波検査と一体化して行っております。

目次

- 1 院長ご挨拶 ❁ 新規検査のお知らせ
- 2 口腔外科紹介
- 3 「認知症・高齢者総合内科外来」開設のお知らせ
眼科からのご報告
- 4 地域医療連携室からお知らせ





口腔外科紹介

平素、先生方より多くの患者様をご紹介いただきありがとうございます。医局員一同、一期一会と心得、診療に臨んでおります。また、診断、治療の向上のために弛まぬ努力を続けております。

横浜クリニックにおいて、2015年より顎変形症手術をルーチンに開始致しました。

多くの患者様をご紹介頂き、お陰様で手術件数は、下顎骨きり+上下骨きり併せて2015年17件、2016年31件、2017年40件と年々増加して参りました。

その中で、2015年は下顎骨きり15件対し、上下顎骨きり2件であったものが、2017年には下顎骨きり5件対し、上下顎骨きり35件と大きく逆転しているのです。

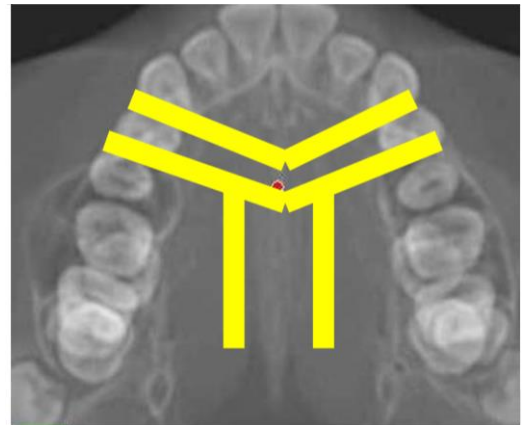
顎変形症手術	2015	2016	2017
下顎骨切り	15	15	5
上下顎骨切り	2	16	35

さらに、35件のうちの4例は上顎前突でした。以前は下顎前突に対する手術が主でしたが、にわかには上顎前突に対する手術が増加しています。2018年は1~2月の2ヶ月間で、既に4件の上顎前突に対する手術がありました。そこで、上顎前突に対する手術をご紹介します。

上顎前突の本態は上顎の前方方向への過成長もしくは下方方向への過成長であるため手術は上顎の後退と挙上もしくはその組み合わせになります。具体的には第一小臼歯抜歯による上顎前歯部歯槽骨きり術とLeFort1型骨きり術の組み合わせで行います。下顎は矢状分割による前方移動もしくは autorotation とオトガイ形成の組み合わせです。

下のX線写真の症例では、上顎は第一小臼歯抜歯による上顎前歯部歯槽骨きり術とLeFort1型骨きり術による3分割、下顎は autorotation とオトガイ形成を行い、良好な咬み合わせと、美しい側貌が得られました。

手術は3次元CTによる綿密な骨きり線の設定と、神経、血管を損傷しない超音波切削器具による施術で正確かつ繊細な手術が可能になっています。



術前



術後



「認知症・高齢者総合内科外来」開設のお知らせ



眞鍋 雄太

医学博士
 日本認知症学会専門医
 日本認知症学会指導医
 日本旅行医学会認定医
 公益社団法人日本医師会認定産業医
 レビー小体型認知症サポートネットワーク東京顧問

❖ 認知症・高齢者総合内科外来



診療日（完全予約制）
 水曜日 午前・午後：初診
 木曜日 午前・午後：再診

当院では、本年4月より、眞鍋雄太医師（レビー小体型認知症の神経病理学、画像診断学、臨床研究）による認知症・高齢者総合内科外来を開設いたしました。

神経心理学的検査に関しては、MMSE、長谷川式簡易知能検査、MOCA-Jを標準検査項目とし、専門的な認知機能評価を行ないます。

認知症の診断は初期ほど難しく、年齢相応の物忘れと見分けがつけにくいいため、専門的な知識と診察技術、高度な検査機器と熟練した読影技術を要します。当科では、一般臨床医では診断困難な早期の認知症性疾患（健忘型軽度認知障害）の診断も行っています。

認知症には、アルツハイマー病、レビー小体病、脳血管障害など様々な原因疾患が存在します。

当科では、パーキンソン病およびレビー小体型認知症といったレビー小体病の分野では、より精緻な診断と高度な治療を提供しております。



眼科からのご報告

神奈川歯科大学附属横浜クリニック眼科は平成14年より診療を開始、平成30年で16年目となります。

常勤医の市邊の他に、北里大からの非常勤医師、また向野客員教授、原特任教授にお手伝いいただいております。

白内障手術は毎週月曜（北里大 飯田先生）、第1金曜（山王病院 清水先生）に行っています。月約25件前後でH29年度は272件でした。

また、他施設ではあまり行われな斜視の専門外来や手術も隔週で火曜日午後（北里大 後関先生 ※H30年4月から後関医師が1年間海外留学のため不定期となります）、に行っています。斜視の手術は月約4-6件、H29年度は40件行いました。



眼科は外来に隣接した専門手術室があり、北里大学と同レベルの手術を受けることができます。

その他、網膜レーザー、後発白内障に対するYAGレーザー（火曜日隔週午後）、網膜静脈閉塞症に対する抗VEGF薬の硝子体注射（月曜日不定期）を行っています。

さらに、北里大緑内障専門医による緑内障専門外来、神経眼科外来（向野先生 毎週木、金）、またボツリヌス治療（原先生 土曜隔週）、視能訓練士による斜視（プリズム眼鏡など）・弱視治療を行っており、多くの患者さんをご紹介いただいております。

常に最新の眼科情報に耳を傾け、疾患の早期発見に努め、最良の医療を提供できるよう今後も一丸となって努力していく所存です。

眼科 科長 市邊 義章

懇親会のお知らせ

例年7月に開催しております地域医療連携室懇親会の第5回目を今年度も予定しております。皆様のご参加をお待ちしております。

【開催日】 平成30年7月18日（水）

【時間】 18:30～（予定）

●詳細は、後日お知らせ致します●

市民公開講座平成30年度日程表

日程	時間	講師	タイトル
2018年4月14日(土)	14:00	池上 匡	あなただけに教えます！ 長生きの秘訣 良いこと、悪いこと、無駄なこと
2018年5月19日(土)	14:00	眞鍋 雄太	認知症の予防はヘルシーライフの実践にあり
2018年6月2日(土)	14:00	飯田 嘉彦	受ける前に知っておきたい治療の話～白内障手術
2018年7月7日(土)	14:00	荒井 康裕	こどもの聞こえ、構音について —先天性難聴、中耳炎、構音障害から受診方法やリハビリテーションまで—
2018年9月8日(土)	14:00	児玉 利朗	(タイトル未定)

※ご希望の方は電話(045-313-5047)にて事前予約を受け付けております。

人間ドックの新規コースについて

検査項目	内容	クイックドック		
		半日ドック	⑬	⑭
	コース番号	③		
	コース名	血液検査による 胃がん健診 (簡易)+ 脂肪肝検査	クイックドック 血液による 胃がん健診 (簡易)+ 脂肪肝検査	クイックドック 肺がん健診
問診	既往歴、家族歴、主訴、食習慣、嗜好 など	○	○	○
身体計測	身長・体重・肥満度・体脂肪率	○	○	○
血液	血液学的検査：貧血白血病などの血液疾患の検査	○	○	○
	生化学的検査：肝臓、腎臓の機能及び脂質、尿酸、 血糖などのメタボリックシンドロームの検査	○ 17項目	○ 11項目	○ 11項目
	炎症性マーカー：体内の炎症有無	○ 2項目	○ 1項目	○ 1項目
	腫瘍マーカー：悪性腫瘍のスクリーニング	○ 3項目	○ 1項目	○ 1項目+2項目
	感染症：肝炎ウイルスなどの検査	○		
血液	胃がん健診(ABCD法)	●	●	●
尿	腎臓・尿路・膀胱・糖尿病などの検査	○	○	○
便	免疫学的潜血反応による大腸疾患の検査	○	○	○
腹部超音波	肝臓・胆嚢・膵臓などの形態的異常の検査	○	●	●
フィブロスキャン	脂肪肝の程度を数値でみる検査	●	●	
胸部X線	胸・胸膜の疾患、心臓・大動脈の状態などの検査	○	○	○
血圧・心電図	高血圧、不整脈など心臓疾患の検査	○	○	○
聴力	難聴の検査	○ (簡易)	○ (簡易)	○ (簡易)
眼科的検査	視力検査	○	○	○
肺機能検査	肺活量などの検査	○		●
医師の 診断と面接	診察と検査結果の説明および指導を行います。	○	○	○
基本料金		¥34,700	¥24,800	¥29,207
合計(税込)		¥37,476	¥26,784	¥31,543

●脂肪肝、または
脂肪肝疑いの方へ
おすすめコース

●短時間で言う肺
がん検診コース



神奈川歯科大学附属横浜研修センター・横浜クリニック 地域医療連携室

〒221-0835 横浜市神奈川区鶴屋町3-31-6
TEL/FAX : 045-313-5047 (地域医療連携室直通)

Mail : chiiki-irenkei@kdu.ac.jp
URL : http://www.hama.kdu.ac.jp

