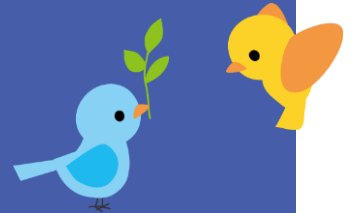


# 横浜研修センター 横浜クリニック 地域医療連携室レター

神奈川県立歯科大学附属横浜研修センター・横浜クリニック地域医療連携室(045-313-5047)



## 新年度ご挨拶

院長 井野 智

4代目の院長として横浜へ赴任し、早いもので8回目の新年度を迎えることができました。これも偏に、地域医療機関の皆様のご支援の賜物と深く感謝しております。

さて今年も国家試験に合格した12名の新人歯科医が、研修医として当センターへ赴任して参りました。研修では、知識・技能・態度の3領域において、どれだけ成長することができるのか、厳しく評価していきます。日々繰り返される臨床の中で、いかに自己反省しながら目標に向かって努力することができるのか、まさに、砥石の上で研磨され、輝く石(医師?)となれるのか。我々教員は、自身で関与できる患者さんの数は限られますが、教え子が巣立って、それぞれの地域の医療活動に役立つことで、間接的ではあっても、より多くの住民の健康管理に寄与できる事が、何より、やりがいを感じる場所です。特に研修医時代に得た経験は、その後の臨床医人生の礎となることは確かであり、彼らと共に楽しく、そして緊張感を持って対応していきたいと考えております。紹介元医療機関の先生方には、ご不便・ご迷惑をおかけするとは存じますが、何卒、ご理解とご協力をお願いいたします。



## 耳鼻いんこう科 新任のご挨拶



中山 明仁(なかやま めいじん)  
耳鼻咽喉科 診療科教授

2019年4月より、耳鼻咽喉科長として赴任致しました中山明仁と申します。

1986年に北里大学医学部を卒業し、北里大学病院にて30年間勤務しました。2016年からは横浜市立大学(福浦)耳鼻咽喉科の客員准教授をしておりますが、この度同大学の支援を受けて、横浜クリニックに常勤医として赴任致しました。耳鼻咽喉科全般の診療をしていますが、特に口腔咽頭疾患と頭頸部腫瘍が専門です。横浜クリニックでは歯科・口腔外科の先生方と緊密な連携を取り、診療に当たって参ります。中山の外来診療日は月~木の毎日で、金・土は横浜市大耳鼻咽喉科からの外勤医が診療を致します。

横浜クリニックには入院施設と手術室がありますが、耳鼻咽喉科は土・日をまたぐ入院はできず、夜間の緊急手術の体制もありません。このような制約はありますが、耳鼻咽喉科領域の小手術(鼻閉改善手術、口腔良性疾患、顎下腺・耳下腺摘出などの頸部小手術)を積極的に行って参りたいと思います。当科でケアできない疾患や悪性腫瘍については、横浜市立大学や近隣医療機関へ依頼をしています。

ご紹介に迷われる患者さんがおられる場合は、事前にお問い合わせ頂ければ幸いです。

今後とも皆さまのご指導を賜り、微力ながら尽力して参りたいと思います。どうか宜しくお願い申し上げます。

## 目次

- 1 院長ご挨拶 ❁ 新任挨拶
- 2 スタッフ紹介①
- 3 スタッフ紹介②
- 4 地域医療連携室からお知らせ





## 歯科部門 スタッフ紹介

今年度のスタッフを紹介させていただきます。詳細なスタッフは当院HPをご確認ください。

### ●歯科部門

#### 成人歯科【MI 補綴療法部門・歯内療法部門・歯周療法部門・総合歯科管理部門】

井野 智	教授 院長	公益社団法人日本補綴歯科学会 代議員 専門医・指導医 一般社団法人日本接着歯学会 評議員・接着歯科治療認定医 一般社団法人日本歯科理工学会 会員
小牧 基浩	准教授	特定非営利活動法人日本歯周病学会 専門医 公益社団法人 日本口腔インプラント学会 会員 日本歯科保存学会 会員
濱野 奈穂	講師	公益社団法人日本補綴歯科学会 代議員 専門医・指導医 一般社団法人日本接着歯学会 接着歯科治療認定医 一般社団法人日本歯科理工学会 会員
大石 ゆかり	講師	公益社団法人日本補綴歯科学会 専門医 指導医
横矢 重俊	講師	一般社団法人日本顎顔面補綴学会 認定医 日本睡眠学会 歯科専門医 日本睡眠歯科学会 認定医・指導医
鎌田 要平	診療科講師	特定非営利活動法人日本歯周病学会 専門医
平嶺 浩子	助教	インフェクションコントロールドクター (ICD) 公益社団法人日本補綴歯科学会 会員 特定非営利活動法人日本歯周病学会 会員 日本細菌学会 会員 一般社団法人歯科基礎医学会 会員 International Association for Dental Research 会員
福山 卓志	助教	公益社団法人日本補綴歯科学会 会員 一般社団法人日本接着歯学会 接着歯科治療認定医 特定非営利活動法人日本歯周病学会 会員
市田 佳子	助教	特定非営利活動法人日本歯科保存学会 会員 一般社団法人日本歯内療法学会 会員 日本顕微鏡歯科学会 会員
清水 智子	助教	特定非営利活動法人日本歯周病学会 認定医
岩下 英夫	助手	公益社団法人日本補綴歯科学会 代議員 専門医 一般社団法人日本接着歯学会 会員 公益社団法人日本化学療法学会 抗菌化学療法認定歯科医師
佐藤 五月	助手	特定非営利活動法人日本歯周病学会 会員
山口 三千恵	助手	特定非営利活動法人日本歯周病学会 会員
廣川 晃司	特任教授	一般社団法人日本口腔衛生学会 認定医 一般社団法人日本歯内療法学会 会員
三橋 晃	臨床教授	特定非営利活動法人日本歯科保存学会 評議委員 専門医 日本顕微鏡歯科学会 理事 認定医 指導医 一般社団法人日本歯内療法学会 会員 関東歯内療法学会 常任理事 副会長 一般社団法人日本口腔顔面痛学会 指導医 特定非営利活動法人顎咬合学会 認定医 米国歯内療法学会 会員 特定非営利活動法人日本歯周病学会 会員

#### 小児歯科・障がい者歯科

熊坂 純雄	特任教授	公益社団法人日本小児歯科学会 専門医・指導医
高野 知子	診療科長 診療科講師	一般社団法人日本障害者歯科学会 専門医・認定医・指導医 一般社団法人日本老年歯科医学会
寺井 紘子	助手	公益社団法人日本小児歯科学会
池田 正一	客員教授	一般社団法人日本障害者歯科学会 認定医・指導医

## 歯科口腔外科

中村 篤	診療科長 診療科教授	公益社団法人日本口腔外科学会 専門医・指導医
小枝 聡子	診療科講師	公益社団法人日本口腔外科学会 専門医 NPO法人日本口腔科学会 暫定認定医
南雲 達人	診療科講師	公益社団法人日本口腔外科学会 専門医 インфекションコントロールドクター (ICD) 抗菌化学療法認定歯科医師
代田 達夫	臨床教授	公益社団法人日本口腔外科学会 専門医・指導医 日本歯科薬物療法学会 臨床治験担当者 更生医療担当医師 日本がん治療認定機構 暫定教育医 (歯科口腔外科) 日本がん治療認定機構 がん治療認定医 (歯科口腔外科) 公益社団法人顎顔面口腔インプラント学会 指導医 NPO法人日本口腔科学会 指導医
山本 信治	臨床教授	公益社団法人日本口腔外科学会 専門医・指導医 日本がん治療認定医機構 がん治療認定医 (歯科口腔外科) 日本口腔腫瘍学会 専門医制度 (口腔がん専門医)

## 矯正歯科

不島 健持	診療科長 教授 副院長	公益社団法人日本矯正歯科学会 認定医・専門医・指導医 一般社団法人 日本顎関節学会 認定医
小野崎 純	講師	公益社団法人日本矯正歯科学会 認定医・指導医 特定非営利法人日本睡眠歯科学会 認定医 社会保険診療報酬支払基金審査委員
佐藤 允俊	助教	公益社団法人日本矯正歯科学会
尾崎 博弥	助教	公益社団法人日本矯正歯科学会 認定医
萩原 俊一	助手	公益社団法人日本矯正歯科学会
尾関 佑美	助手	公益社団法人日本矯正歯科学会
窪田 めぐみ	助手	公益社団法人日本矯正歯科学会

## インプラント

児玉 利朗	診療科長 教授 副院長	公益社団法人 日本口腔インプラント学会 専門医・指導医 特定非営利活動法人 日本歯周病学会 専門医・指導医
林 昌二	講師	社団法人 日本補綴歯科学会 専門医・指導医 公益社団法人 日本口腔インプラント学会 専門医
河合 邦彰	助手	特定非営利活動法人 日本歯周病学会 認定医 公益社団法人 日本口腔インプラント学会 会員
伴場 紀子	助手 (社会人大学院)	特定非営利活動法人 日本歯周病学会 認定医 公益社団法人 日本口腔インプラント学会 会員
北條 彩和子	助手 (社会人大学院)	特定非営利活動法人 日本歯周病学会 認定医 公益社団法人 日本口腔インプラント学会 会員
小島 康佑	助手 (社会人大学院)	特定非営利活動法人 日本歯周病学会 会員 公益社団法人 日本口腔インプラント学会 会員
上野 大輔	客員教授	公益社団法人 日本口腔インプラント学会 専門医
林 正人	客員教授	公益社団法人 日本口腔インプラント学会 専門医・指導医 公益社団法人 日本顎顔面インプラント学会 専門医・指導医
豊嶋 健史	客員教授	公益社団法人 日本口腔外科学会 認定口腔外科 専門医 公益社団法人 日本口腔インプラント学会 専門医

# 医科部門 スタッフ紹介

## ●内科

栗橋 健夫	診療科長 特任教授	一般社団法人日本プライマリーケア連合学会 認定医・指導医 公益社団法人日本医師会認定健康スポーツドクター 一般社団法人日本睡眠教育機構睡眠健康指導士上級 公益社団法人日本医師会 認定産業医
-------	--------------	---

## ●眼科

市邊 義章	診療科長 教授 副院長	財団法人日本眼科学会 専門医・指導医 一般社団法人日本糖尿病眼学会 理事 日本神経眼科学会 評議員・編集委員 専門：眼底、視神経、ぶどう膜疾患
-------	-------------------	--

## ●耳鼻いんこう科

中山 明仁	診療科長 教授	一般社団法人日本耳鼻咽喉科学会 専門医 特定非営利活動法人日本気管食道科学会 専門医 一般社団法人日本がん治療認定医機構 がん治療認定医 NPO法人日本頭頸部外科学会頭頸部がん専門医 一般社団法人日本耳鼻咽喉科学会認定耳鼻咽喉科専門研修指導医
-------	------------	---

## 懇親会のお知らせ

例年7月に開催しております地域医療連携室懇親会の第7回目を今年度も予定しております。皆様のご参加をお待ちしております。

【開催日】 2019年7月17日（水）

【時間】 18：30～（予定）

●詳細は、後日お知らせ致します●

## 人間ドックの新規コースについて

検査項目	内容	クイックドック	
		約1～1.5時間	
		⑭	⑮
	コース番号	⑭	⑮
	コース名	クイックドック 血液による 胃がん健診(簡易) +耳鼻科検診	クイックドック 血液による 胃がん健診(簡易) +乳腺子宮検診
問診	既往歴、家族歴、主訴、食習慣、嗜好など	○	○
身体計測	身長・体重・肥満度・体脂肪率	○	○
血液	血液学的検査：貧血・白血病などの血液疾患の検査	○	○
	生化学的検査：肝臓、腎臓の機能及び脂質、尿酸、血糖などのメタボリックシンドロームの検査	○	○
	炎症性マーカー：体内の炎症有無	11項目	11項目
	腫瘍マーカー：悪性腫瘍のスクリーニング	○	○
血液	胃がん健診(ABCD法)	1項目	1項目
尿	腎臓・尿路・膀胱・糖尿病などの検査	●	●
便	免疫学的潜血反応による大腸疾患の検査	○	○
腹部超音波	肝臓・胆嚢・膵臓などの形態的異常の検査	○	○
胸部X線	胸・胸膜の疾患、心臓・大動脈の状態などの検査	●	●
血圧・心電図	高血圧、不整脈など心臓疾患の検査	○	○
聴力	難聴の検査	○	○
眼科的検査	視力検査	(簡易)	(簡易)
女性用検診	乳腺超音波と子宮頸がん自己擦過法	○	○
耳鼻いんこう科検診	咽喉、喉頭ファイバースコープと口腔視診	○	○
医師の診断と面接	診察と検査結果の説明および指導を行います。	○	○
基本料金		¥31,750	¥34,979
合計(税込)		¥34,290	¥37,777

●14コース：飲酒・喫煙歴のある方へ耳鼻いんこう科の咽喉頭の検診になります。

●15コース：女性を対象に乳腺（超音波）子宮（頸がん：自己採取法）



神奈川歯科大学附属横浜研修センター・横浜クリニック 地域医療連携室

〒221-0835 横浜市神奈川区鶴屋町3-31-6  
TEL：045-313-5047（地域医療連携室直通）  
FAX：045-548-8069（地域医療連携室直通）



Mail：chiiki-irenkei@kdu.ac.jp  
URL：http://www.hama.kdu.ac.jp