

# 横浜研修センター 横浜クリニック 地域医療連携室レター



平成 27 年 4 月  
第 12 号

神奈川県立歯科大学附属横浜研修センター・横浜クリニック地域医療連携室(045-313-5047)

## 横浜クリニック院長挨拶

院長（医科診療・医療安全） 井野 智



今年度より、退職された内科・渡邊浩之特任教授（副院長）の後任として、栗橋建夫特任准教授が新たに常勤医師として赴任されました。栗橋先生は、歯科医師として臨床経験を重ねつつ、総合内科の医師としても第一線で活躍されてこられました。まさに、タービン・リーマーを握る内科医であり、医科歯科連携を当クリニックの医療コンセプトしている点からも、地域医療機関の皆様のご要望にお応えできるよう、整備を進めているところです。消化器内科は横浜市立大学（中島淳教授：肝胆膵内科）、循環器内科は昭和大学旗の台病院（小林洋一教授：循環器内科）のご支援を得ながら、その役割を継続して参ります。

眼科は、市邊教授を中心に北里大学（清水公也教授）のスタッフのご支援で、日帰り白内障手術を積極的に受け入れていきます。

歯科部門は、鈴木敏行先生が横須賀本院へ副病院長として赴任されましたが、田村利之副院長に加えて、不島健持教授（矯正科）と児玉教授（インプラント科）が副院長として新たに加わり、地域医療連携を強化していきます。

今年度もどうぞ宜しくお願い致します。

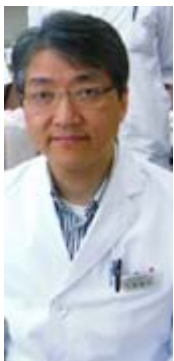
## 副院長紹介

本年度より、副院長を歯科部門3名、医科部門1名の体制となります。



副院長（臨床実習・研修）  
田村利之

現在、横浜クリニック歯科医師臨床研修における、訪問診療に関わるプログラムは、特に、歯科医師会の御支援を得て成り立っている状況です。今後も、臨床教育に関わる多くのプログラムにおいて、地域歯科医師会との相互連携を必要とする場合がありますので、協議会等を通じ御支援のほど、よろしくお願い申し上げます。



副院長（大学院・臨床研究）  
不島健持

横浜クリニックに歯学研究科大学院高度先進口腔医学講座が開設し、二年が経ちました。専門性の高い人材育成が臨床科大学院の使命であり、地域医療における役割を果たすよう尽力してまいります。今後とも、ご支援よろしくお願い申し上げます。



副院長（歯科診療・地域連携）  
児玉利朗

本年度より副院長を拝命いたしました。地域連携医療をより一層推進すべく、オープンセミナーをはじめとする情報提供ならびに受け入れ体制を図る所存です。地域における開かれた大学付属病院の使命を果たし貢献いたします。今後ともご指導よろしくお願い申し上げます。

### この号の内容

- 1 院長挨拶  
副院長紹介
- 2 医科部門新体制に関して
- 3 セミナーのお知らせ  
公開講座のお知らせ
- 4 地域医療連携室からお知らせ

## 内科科長赴任挨拶

栗橋健夫（くりはし たけお）

内科特任准教授 診療科長

医師 歯科医師 歯学博士

日本プライマリー・ケア連合学会 認定医 指導医

日本睡眠教育機構 健康睡眠指導士 上級



平成 27 年 4 月より、神奈川県立歯科大学附属 横浜クリニック 内科診療科長として赴任いたしました、栗橋と申します。

1987 年に福岡県立九州歯科大学を卒業し、一般歯科開業医として高齢者歯科医療に従事してまいりました。その中で全身疾患を有する患者様が多く、歯科と医科の架け橋となれるようなダブルライセンスドクターを目指したいと、1999 年に東海大学医学部に学士編入学いたしました。

内科医師であると同時に歯科医師で歯科治療にも携わってきておりますので、横浜クリニックの内外を問わず、地域の開業歯科医師の先生方から、患者さまの全身疾患のご相談やご紹介を積極的にいただければ幸いです。

また非常勤にて東京医科大学病院 総合診療科において、総合内科医療とプライマリーケア医療の外来診療にあたっております。

多岐にわたる内科疾患も現在は臓器や疾患ごとに細分化していることが多いため、大学病院、クリニックにおけるプライマリーケア（初期医療）が注目されています。

医療が高度に発展進化を遂げ、各分野の治療も日々変化し、良好な予防や治療効果をあげています。反面、高血圧、糖尿病、高脂血症、脳血管障害、循環器疾患、呼吸器疾患など内科疾患は多彩な症状をヒトに呈することも多く、何科を受診すればいいのかわからない患者さんも増えています。そのような、迷える患者さんたちの初期対応がいわゆるプライマリーケア医の大切な役割のひとつと心得ております。

「患者さまにわかりやすい内科診療」をモットーにしております。体調がすぐれない、カゼをひいたが、なかなか治らない、市民、社内健診で異常を指摘された、歯科治療を本格的に開始したいが、健康に不安があるなど、患者様のどんなことでも、ご相談下さい。

歯科医科の連携医療に貢献して参ります所存ですので、どうぞよろしく願いいたします。

## 眼科からのお知らせ

### 各疾患の専門医が在籍して治療をしております。

当クリニック着任から半年がたちました。

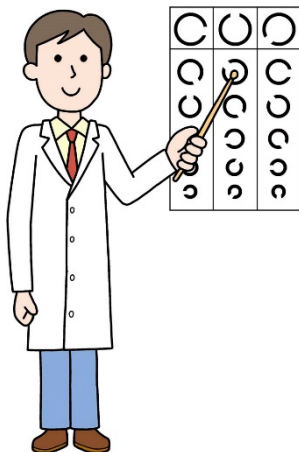
月曜（天野理恵先生）と水曜（大野晃司先生）におこなっていた白内障手術ですが、新たに 4 月から北里大学眼科主任教授の清水公也先生による白内障手術が金曜（月 1 回）に始まりました。

さらに 6 月からは小松真理先生（国際医療福祉大学三田病院眼科教授）にも月 1 回執刀いただきます。

また、患者さんも多い緑内障の専門医（笠原正行先生 北里大眼科緑内障斑）による外来（月 1 回土曜日）が始まります。難治性、進行性の場合など、手術を含めた最適な治療を緑内障専門医によって判断し、必要に応じて専門施設（北里大など）へ紹介いたします。

従来通り、斜視（後関利明先生）、神経眼科外来（向野和雄先生、原直人先生）も継続、眼底疾患は私、市邊が担当していきます。

各疾患の専門医が在籍することで、より安全で的確な眼科診療ができると思っています。今年度もよろしく願いいたします。



眼科科長 市邊義章

## セミナー平成 27 年度日程表

昨年はセミナーにご参加ありがとうございました。本年も下記の日程がございます。本年もよろしくお願ひ致します。

### オープンセミナー

日程	時間	講師	タイトル
2015年4月9日(木)	18:00	高橋理	ヒトの神経系より考察した口腔機能について
2015年4月23日(木)	18:00	井野智	世界をリードする日本の接着剤
2015年4月28日(火)	18:00	吉田教明	咀嚼機能習得における臨界期は存在するのか？
2015年5月14日(木)	18:00	山田良広	確実な身元確認をするために - 歯の所見と DNA-
2015年6月25日(木)	18:00	吉野文彦	歯科臨床で使用される青色光の影響とその対策
2015年7月30日(木)	18:00	三辺正人	慢性疾患重症化予防に関連した歯周病ケア
2015年8月6日(木)	18:00	吉田和希	歯科治療中の偶発症と救急処置
2015年8月20日(木)	18:00	櫻井孝	歯科用コーンビーム CT および被曝の基本知識
2015年10月29日(木)	18:00	松尾雅斗	歯周組織の微小循環
2015年11月5日(木)	18:00	玉置勝司	高次脳機能活動による痛みと違和感の可視化
2015年11月12日(木)	18:00	高橋俊介	歯肉血流量を指標とした生活習慣病のリスク分析の可能性
2015年11月26日(木)	18:00	二瓶智太郎	歯科材料の基礎と臨床の評価
2016年1月7日(木)	18:00	児玉利朗	歯周組織とインプラント周囲組織
2016年2月4日(木)	18:00	熊坂純雄	外傷歯について
2016年2月25日(木)	18:00	田村利之	歯周組織のマネージメント

### インプラントサテライトセミナー

日程	時間	講師	タイトル
2015年4月16日(木)	18:00	児玉利朗	ソケットマネジメント
2015年5月28日(木)	18:00	児玉利朗	プラスチックサージェリー総論
2015年6月18日(木)	18:00	児玉利朗	遊離歯肉移植
2015年7月23日(木)	18:00	児玉利朗	結合組織移植術
2015年8月2日(日)	9:00   17:00	児玉利朗	ブタ実習 (有料2万円) 《インプラント埋入、GBR法、プラスチックサージェリー》 <b>※事前予約制 (詳細は当院HP参照)</b>
2015年9月17日(木)	18:00	児玉利朗	GTR法基礎概念と臨床
2015年10月22日(木)	18:00	児玉利朗	骨造成とGBR法、リッジエクспанション
2015年11月19日(木)	18:00	児玉利朗	無歯顎部プラスチックサージェリー
2015年12月24日(木)	18:00	児玉利朗	サイナスエレベーションとサイナスリフト

### 矯正サテライトセミナー

日程	時間	講師	タイトル
2015年9月10日(木)	18:00	不島健持	咬合論、咬合器、顎運動解析の発展
2015年9月24日(木)	18:00	不島健持	咀嚼器官(顎関節、咀嚼筋、靭帯)の機能解剖
2015年10月1日(木)	18:00	不島健持	顎関節内障と治療顎位
2015年10月15日(木)	18:00	不島健持	滑膜性関節としての顎関節
2015年12月3日(木)	18:00	不島健持	Mandibular Animation を用いた下顎運動の理解
2016年1月28日(木)	18:00	不島健持	下顎運動の中核制御機構
2016年2月18日(木)	18:00	不島健持	咬合調整の歯周組織学的・生理学的背景
2016年3月3日(木)	18:00	不島健持	咬合調整の基本手技

**歯科医師会生涯研修ポイント習得可**

## 市民公開講座平成 27 年度日程表

日程	時間	講師	タイトル
2015年5月23日(土)	14:00	山本龍生	8020運動をご存知ですか？ 歯の健康と要介護の関連について学びませんか？
2015年5月30日(土)	14:00	槻木恵一	IgAってご存知ですか？ 身体の免疫に関するIgAと食事の親密な関係
2015年6月6日(土)	14:00	竹田昌彦 小野崎純	耳鼻科医と歯科医による睡眠呼吸障害のあれこれ
2015年6月27日(土)	14:00	結束貴臣	歯と脂肪肝の関係をご存知ですか！ (脂肪肝を超音波で見てもみませんか。)
2015年7月4日(土)	14:00	栗橋健夫	思ったより多い慢性腎臓病～腎臓のはたらきについて～
2015年7月25日(土)	14:00	有坂博史	一般市民が行える一時救命救急について (手技の実演があります。)

## 地域医療連携室からお知らせ

### 健診（ドック）について 今後の予約体制（ネット申込み）について

3/23 より、当院のホームページで予約が取れる様になりました。

1ヶ月先の予約になりますが、少し早目に予約をしたい方は、従来通りに内科受付にてご予約を承っております。

### 口腔外科完全予約制について

3/2 より紹介状持参の患者様の完全予約を始めております。

下記のグラフは、紹介状の担当医の指名がないご紹介で、地域医療連携室にて予約をさせて頂いた件数になります。

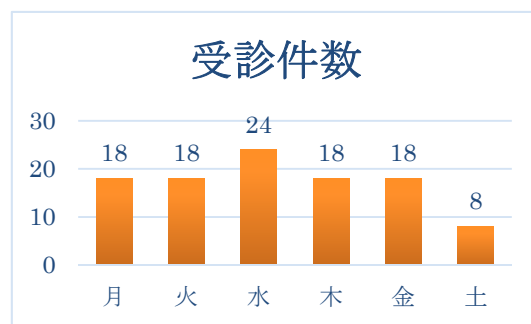
担当医氏名のご紹介もあわせて、地域の諸先生方からのご紹介で大変お世話になっております。また、予約に関しては、不手際もあるとは存じますが、今後とも宜しくお願い致します。

H27.2/12~H27.3/31



窓口予約  
2月 2件  
3月 8件

H27.3/2~H27.3/31



※土曜日は午前だけの診察です。

### 7月懇親会のお知らせ

平成27年7月15日に第三回目の地域医療連携室の懇親会を開催致します。  
宜しくお願い致します。後日詳細などをお知らせ致します。

日程：平成27年7月15日（水）

場所：神奈川歯科大学附属横浜研修センター・横浜クリニック 7F大会議室

電話：045-313-5047

神奈川歯科大学附属 研修センター・横浜クリニック

地域医療連携室

〒221-0835 横浜市神奈川区鶴屋町 3-31-6

TEL/FAX：045-313-5047(地域医療連携室直通)

Mail:chiiki-irenkei@kdu.ac.jp

URL:http://www.hama.kdu.ac.jp

